

Ban giảng huấn



NORMAN H. SILVERMAN

MD, DSc (Med), FACC, FAHA, FASE
Pediatric Echocardiographic & Pathological
Correlations in Congenital Heart Disease
Stanford University, The United States

Đối tượng đăng ký

- Bác sĩ chuyên khoa chẩn đoán hình ảnh
- Bác sĩ chuyên khoa tim mạch
- Bác sĩ chuyên khoa tim mạch nhi
- Bác sĩ chuyên khoa sản khoa
- Và các bác sĩ khác có quan tâm

Hồ sơ đăng ký

- Bản sao bằng tốt nghiệp (không cần công chứng)
- Phiếu đăng ký (theo mẫu)

Học phí

- 500.000 đồng/học viên

Đơn vị tài trợ

PHILIPS

Để công tác tiếp đón được chu đáo, Quý Bác sĩ vui lòng đăng ký tham gia chương trình trước ngày 24/08/2017 và gửi xe tại bãi xe Bệnh viện (cổng Tân Đà)

Mọi thông tin chi tiết vui lòng liên hệ Phạm Đình Nguyên
Phòng Khoa học và Đào tạo - Lầu 4 - Khu A
Bệnh viện Đại học Y Dược TPHCM
ĐT: 028 3952 5126/ Email: khoaocdaotao5@umc.edu.vn

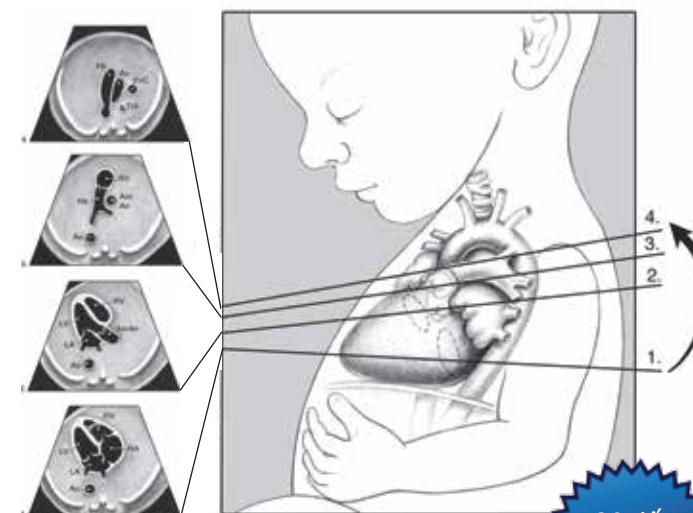


BỆNH VIỆN ĐẠI HỌC Y DƯỢC TPHCM®
215 Hồng Bàng, P.11, Q.5, TPHCM
ĐT: 028 3855 4269 Fax: 028 3950 6126
www.bvdaihoc.com.vn

Chương trình đào tạo y khoa liên tục

SIÊU ÂM CHẨN ĐOÁN CÁC BỆNH TIM BẨM SINH TRƯỚC & SAU SINH

Ngày 24 – 26/08/2017



20 tiết
CME

Hội trường 3A – Lầu 3 – Khu A
Bệnh viện Đại học Y Dược TPHCM

BỆNH VIỆN ĐẠI HỌC Y DƯỢC TP HCM

Trân trọng kính mời

đến tham dự chương trình đào tạo y khoa liên tục

**SIÊU ÂM CHẨN ĐOÁN
CÁC BỆNH TIM BẨM SINH
TRƯỚC & SAU SINH**Thời gian:

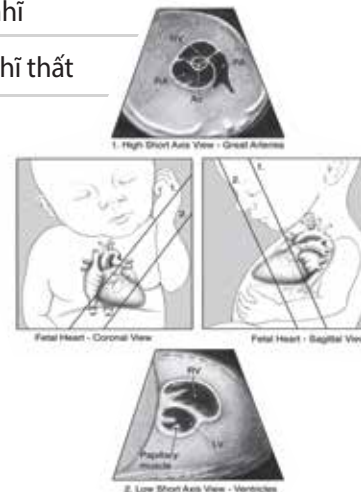
Ngày 24 – 26/08/2017

Địa điểm:Hội trường 3A – Lầu 3 – Khu A
Bệnh viện Đại học Y Dược TP HCM
215 Hồng Bàng, P.11, Q.5, TP HCM

BAN TỔ CHỨC

Thứ Năm, ngày 24/08/2017

- 08:00 – 08:15 ▶ Đón tiếp
- 08:15 – 08:30 ▶ Khai mạc
- 08:30 – 09:15 ▶ Những hiểu biết về sinh lý quá trình từ trong thai ra ngoài có liên quan đến lỗ PFO hạn chế
- 09:15 – 10:00 ▶ Bất thường trở về tĩnh mạch phổi hoàn toàn trong thai
- 10:00 – 10:15 ▶ Giải lao
- 10:15 – 11:00 ▶ Đồng phân trái và đồng phân phải trong thai
- 11:00 – 11:45 ▶ Kinh nghiệm siêu âm tim thai
- 11:45 – 12:00 ▶ Q & A
- 12:00 – 13:30 ▶ Ăn trưa
- 13:30 – 14:15 ▶ Bệnh Ebstein và thiếu sản van ba lá trong thai
- 14:15 – 15:00 ▶ Giải phẫu siêu âm tim
- 15:00 – 15:15 ▶ Giải lao
- 15:15 – 16:00 ▶ Thông liên nhĩ
- 16:00 – 16:45 ▶ Thông sàn nhĩ thất
- 16:45 – 17:00 ▶ Q & A

**Thứ Sáu, ngày 25/08/2017**

- 08:30 – 09:15 ▶ Thông liên thất
- 09:15 – 10:00 ▶ Còn ống động mạch và cửa sổ chủ phế
- 10:00 – 10:15 ▶ Giải lao
- 10:15 – 11:00 ▶ Bất thường trở về tĩnh mạch phổi
- 11:00 – 11:45 ▶ Bệnh lý thất phải và thất trái
- 11:45 – 12:00 ▶ Q & A
- 12:00 – 13:30 ▶ Ăn trưa
- 13:30 – 14:15 ▶ Tứ chứng Fallot và Thân chung động mạch
- 14:15 – 15:00 ▶ Chuyển vị đại động mạch
- 15:00 – 15:15 ▶ Giải lao
- 15:15 – 16:00 ▶ Chuyển vị đại động mạch có sửa chữa
- 16:00 – 16:45 ▶ Thất phải hai đường ra
- 16:45 – 17:00 ▶ Thảo luận và bế mạc

Thứ Bảy, ngày 26/08/2017

- 08:30 – 09:15 ▶ Tương hợp nhĩ thất trong tim một thất
- 09:15 – 10:00 ▶ U cơ tim
- 10:00 – 10:15 ▶ Giải lao
- 10:15 – 11:00 ▶ Khi nào thất phải quá nhỏ để sửa 2 thất
- 11:00 – 11:30 ▶ Bệnh cơ tim xốp
- 11:30 – 11:45 ▶ Q & A
- 11:45 – 12:00 ▶ Bế mạc